

# VDS

# Strukturtests

**2015**

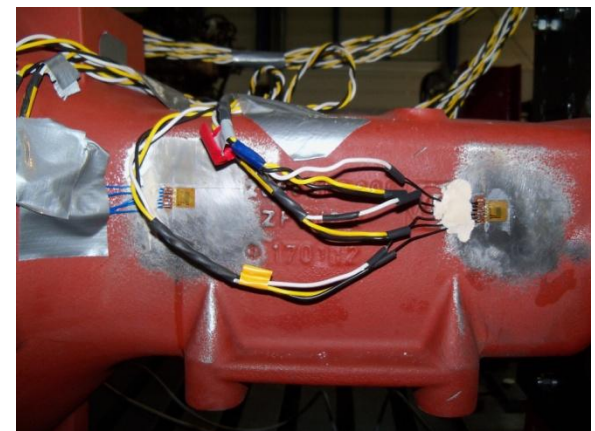
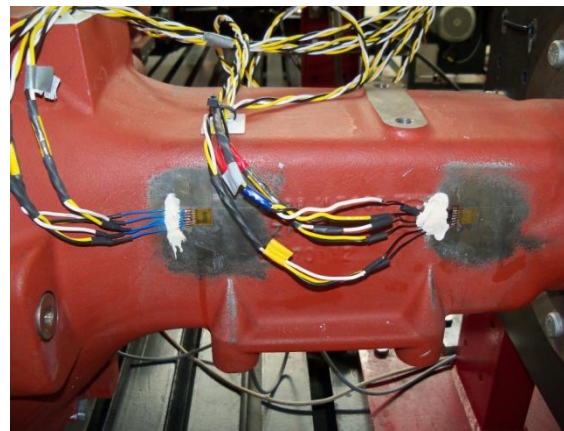
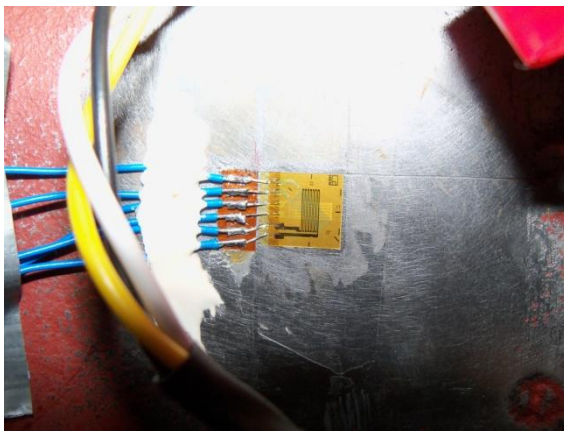
**Gerhard Hörmann**

VDS Getriebe GmbH  
Gewerbepark 6  
4493 Wolfern/Steyr, Austria  
Tel.: +43 7253 88080-20 Fax: DW -50  
[gerhard.hoermann@vds-getriebe.at](mailto:gerhard.hoermann@vds-getriebe.at)  
[www.vds-getriebe.at](http://www.vds-getriebe.at)

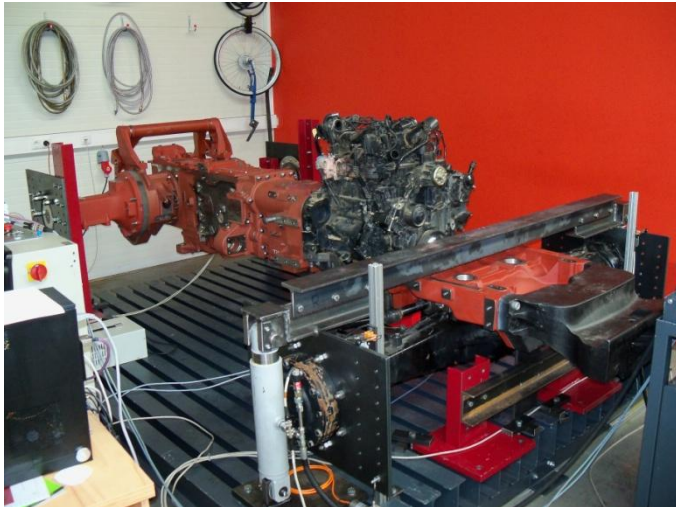
# Strukturtest Traktorrumpf – Messtechnik applizieren



- Applizieren von DMS-Messstellen am Prüfling an definierten Positionen (Vorgabe von der FE-Berechnung)
- Messung der Dehnungen während der Erprobung bei vorgegebenen Prüfprogramm
- Abgleich der Ergebnisse mit der FE-Berechnung
- Optimierung der Bauteile am FE-Modell



# Prüfaufbauten Strukturtests



- Unterschiedliches Einbringen der Kräfte
  - Kräfte über Vorderachse – Verdrehung des Traktorrumpfs
  - Kräfte über Fronthubwerk
  - Kräfte über Vorderachse – Längsbelastung auf die Hinterachse

